

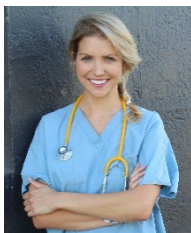
Der Qualitätsbericht der DHBW Karlsruhe hat das Ziel, aktuelle Entwicklungen in Studium und Lehre zu präsentieren und basierend auf verschiedenen Erhebungswegen wesentliche Qualitätsmerkmale der Hochschulausbildung an der DHBW Karlsruhe darzustellen.

In die Berichterstattung fließen Daten aus den standardisierten Erhebungen „Qualität von Studium und Lehre“, „Absolventenbefragung“ und „Erstsemesterbefragung“ ein. Zusätzlich wurde im Berichtszeitraum eine Befragung aller Dualen Partner durchgeführt. Diese Ergebnisse sind ebenfalls berücksichtigt. Ein weiterer Bestandteil sind statistische Daten wie etwa Abschlussnoten und Erfolgsquoten aller Studiengänge und -richtungen.

Die Datenerhebung erfolgt gemäß Evaluationsgesetz, die Auswertung orientiert sich am Erreichen der landesweiten Qualitätsziele der DHBW sowie an den Strategiezielen der DHBW Karlsruhe. Die Evaluation von Studium und Lehre findet pro Studiengang alle zwei Jahre statt, im Studienjahr 2017/18 wurden die Daten in allen Studiengängen der Fakultät Technik und des Fachbereichs Gesundheit erhoben.

## AKTUELLE ZAHLEN UND EVALUATIONSERGEBNISSE

Die **Studienanfängerzahlen** sind mit insgesamt 1226 Studierenden im Jahrgang 2018 weiterhin auf Wachstumskurs sowohl in den Fakultäten Wirtschaft und Technik als auch im Fachbereich Gesundheit. Besonders attraktiv sind die Studienangebote Wirtschaftsinformatik und Informatik mit 189 bzw. 185 Studienanfänger/innen.



Im Fachbereich Gesundheit hat sich im Studiengang Physician Assistant die Zahl der Anfänger/innen mit 54 Studierenden von 2017 auf 2018 knapp verdoppelt, gleichzeitig sind die Absolventen/innen des Studiengangs mittlerweile sehr gefragt, sodass erfreuliche 100% aller Absolventen/innen

innen in 2018 im Anschluss an das Studium eine entsprechende Beschäftigung aufgenommen haben. Diese positive Entwicklung zeigt, wie sich hier innerhalb weniger Jahre ein neues Berufsbild etabliert hat, das sowohl von Dualen Partnern als auch Bewerbern gleichermaßen begrüßt und angenommen wird.

Die hohe Praxisorientierung und damit verbunden eine bessere Vorbereitung auf das Arbeitsleben sind nicht nur für die Erstsemester ausschlaggebend bei der Entscheidung, ein duales Studium an der DHBW Karlsruhe aufzunehmen. Auch für die Dualen Partner liegt hier die Motivation, Studierende gemeinsam mit der DHBW Karlsruhe auszubilden und danach zu übernehmen.

Die **Erfolgsquote** der Studierenden liegt in den Fakultäten Wirtschaft und Technik unverändert bei rund 80%. Dieser positive Wert ist dem Zusammenwirken von individueller Betreuung und einer persönlichen Auswahl der Studierenden durch Duale Partner geschuldet, was die Duale Hochschule positiv von anderen Hochschulformen abhebt.

Die Dualen Partner attestieren den Absolventen/-innen ein **hohes Qualifikationsniveau**. So überrascht es nicht, dass 84% aller Absolventen/-innen der Fakultät Wirtschaft und 74% der Fakultät Technik direkt nach Erreichen ihres Abschlusses eine Beschäftigung bei Ihrem Dualen Partner oder einem anderen Unternehmen aufnehmen. Die Zufriedenheit mit der Einstiegsposition ist dabei in allen Studiengängen groß. Ein Großteil der übrigen Absolventen/-innen nimmt ein Hochschulstudium in Vollzeit bzw. ein berufsbegleitendes Studium auf.

Die **Qualität der Lehrenden** wird als gut bewertet. Die Studierenden fühlen sich im Allgemeinen angemessen informiert, ebenso wird die Studienorganisation durch die Studiengangsleitungen und Sekretariate positiv eingeschätzt.

Rund 1/3 aller Absolventen/-innen haben im Lauf ihres Studiums an einem **Auslandsprogramm** teilgenommen, sei es ein Auslandsaufenthalt in der Theorie- oder Praxisphase oder

im Rahmen eines Kurzprogramms. Viele Duale Partner begrüßen die Auslandsaktivitäten als wichtigen Ausbildungsbaustein zur persönlichen Entwicklung ihrer Studierenden.

Das **Prüfungswesen** der DHBW erhielt durch eine externe Evaluationsagentur wiederholt gute bis sehr gute Noten bezüglich der inhaltlichen Qualität der Prüfungsstellung, der Prüfungsbewertung und des akademischen Niveaus. Außerdem wurde den Bachelorarbeiten ein durchgängig sehr hohes Niveau attestiert.

Die **Praxisphase** erhält sehr positives Feedback der Studierenden in allen erhobenen Kriterien. Besonders mit der Organisation der Praxisphasen, der fachlichen Betreuung durch den Dualen Partner und den Einsatzbereichen, die eine fachliche Weiterentwicklung ermöglichen, zeigten sich die Studierenden sehr zufrieden.

Insgesamt bewerten die Studierenden das Studium auch im Studienjahr 2017/18 positiv und rund 80% der Befragten würden sich erneut für ein Studium an der DHBW Karlsruhe entscheiden.



## AUSBLICK STUDIENJAHR 2018/19

Ein zentrales Thema im Studienjahr 2018/19 wird im Rahmen des Projekts „Dualer Partner Manager“ die „**Praxisphase**“ sein. Die **Förderung guter Lehre** steht beim Tag der Lehre am 28. März 2019 sowie beim Qualitätstag am 14. Mai 2019 im Mittelpunkt. Eine weitere Neuerung ist die Einführung eines **Ideenmanagements**, das allen Mitarbeiter/innen die Möglichkeit gibt, ihre Ideen zur Weiterentwicklung der DHBW Karlsruhe einzureichen und dafür prämiert zu werden.